



Mon Lumi MISC

MISC est une solution de présentation mobile transformant table, mur et mêmes sols en surface de projection interactive.

MISC est une solution Solution audiovisuelle tout-en-un qui transforme les tables, murs et sols en surfaces de projection interactives et tactiles.

Facilement transportable, et d'une utilisation très simple, elle est ainsi parfaite pour les petites salles de réunions, les chantiers, les espaces dédiés au médico-social, les écoles.

Elle est donc destinée entre autres à **transformer une table ou salle conventionnelle en dispositif multimédia** engageant qui facilite les interactions avec les usagers (patients, enfants en milieu scolaire). Cette solution permet de repenser les usages dans le médico-social tant au niveau des activités thérapeutiques (travail sur la mobilité, la coordination, et les fonctions neuronales) que pour la partie animation

Avec MISC les collaborateurs auront le choix de réaliser au choix une **animation pour des groupes de patients** ou **du travail de rééducation (Psychologues, Ergothérapeutes etc.)** et ce en grands ou en petits groupes et sur n'importe quel support (tables, sols, murs). Cette solution, flexible, évolutive et intuitive dynamise les réunions partout où elles se tiendront.



Fonctions principales:

- Projection interactive
- Murs, tables sols deviennent multitouch
- Panneau de contrôle pour lancement d'applications

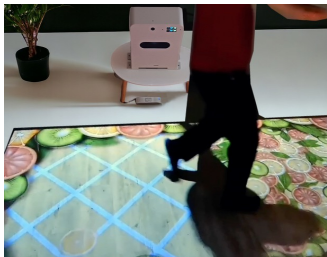


APPLICATIONS:

- Animations de groupe
- Travail thérapeutique (Ergothérapie, Rééducation physique et neuronale, Mobilité, Coordination, etc..)
- Accueil ludique des familles
- Projections vidéos libres

- Conçue pour la rééducation, les jeux, les activités, les projections, vidéoconférences, etc.
- Facile à transporter et à placer dans n'importe quelle pièce
- Transforme une table conventionnelle en une surface multitouch, Élimine le besoin d'une installation fixe
- Diffusion en 3 modes (mode table, sol et mur)
- Panneau de commande lancements Apps.
- Compatibles avec des applications tierces
- Système interactif automatique avec auto-calibration au démarrage
- Module intelligent tout-en-un avec système audio intégré, sans installation
- Vidéoprojecteur Laser, 1000 ANSI lumens, ultra courte focale jusqu'à 30 000 Heures d'usage
- Image de base (pour table) : 88x48 cm et jusqu'à 150 pouces en mural
- Poids léger et Poignées pour transport facile
- Mobilier de support et Flightcase optionnel





Un outil versatile, mobile & adaptif

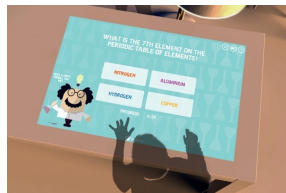
- **Divertir** (nombreux jeux disponibles)
- **Pratiquer et guérir** (exercices pour handicaps mentaux et physiques)
- **Décorer** (murs et sols)
- **Communiquer et se connecter** (Vidéoconférence avec les familles et lors d'événements)
- **Créer** (événements sociaux de groupe)
- **Déplacer** (votre système peut aller n'importe où, des chambres des patients aux zones collectives)
- **Lien & échange** (questionnez vos patients sur leur bien-être)



Apprentissage en semi-autonomie

Notre module MISC permet à de petits groupes de jouer et travailler sur des programmes élaborés par les enseignants ou en utilisant la base de jeux et d'animations que nous proposons via nos partenaires (NUITEQ, LEARNENJOY)

En outre le computer vision nous permet d'intégrer des notions de reconnaissance de lettres et chiffres permettant d'accompagner les petits dans un apprentissage semi autonome assisté par la lampe qui les corrige et donne les correspondances



SUITE EDUCATION

Les logiciels éducatifs, accessibles dans nos lampes MON LUMI apportent de l'interactivité dans votre école et stimulent l'engagement en classe en utilisant une Interaction Humaine Plus Intelligente.

Sans oublier l'ensemble des solutions ludiques qui rendent les temps calmes plus agréables et divertissants





médical

TECHNICAL SPECIFICATIONS MISC by mon lumi

PC

Intel Core i7 8250U quad core
 Mémoire: DDR4 2133/2400MHz 8GB
 Storage: SSD 128 Go
 Wireless Networking 2.4G & 5G Wifi B/G/N I/O
 Port: 2X USB 2.0 connecteurs, 1X DC power, 1X HDMI out
 Carte Graphique intégrée (Intel IRIS)
 Power: 19V 65W
 Windows 11 pré-installé
 SOURCES: Interne et externe via HDMI/USB-C



PROJECTION

Résolution Native : 1920 x 1080 (1080P)
 Luminosité (DC): 1300 Lumens
 Ratio optique: 0,23
 Contraste : 2000:1
 Bruit: 37dB
 Aspect : 16:9
 Taille image standard Table: 49x89 cm
 Taille image standard murale/sol (distance de la surface de projection 26 cm) 106x187 cm
 Source lumineuse: Triple RGB LEDs
 Durée de vie: 30,000hrs
 Consommation: 62W
 Formats: MP3 / WMA / OGG / WAV / AVI BMP / JPG / GIF / TXT
 Conformités: CE, FCC Class A



Système tactile

Calibrage : calibrage automatique
 Technologie : vision par ordinateur, analyse d'images et technologie de faisceau laser (2)
 Longueur d'onde du laser : 940 nm
 Puissance : 5w
 Puissance du faisceau laser : 280 mw*2 faisceaux
 Alimentation: 3,3 V/2A
 Taux de rafraîchissement du signal : 120 fps
 Précision de position : ±3 pixels
 Format d'image : 3, 16:9, 16:10
 Calibrage : Automatique (5s) / Manuel (25/36 points)

Reconnaissance des gestes

Multi-touch : toucher dix points, écrire / effacer
 Écrire avec un seul doigt, Effacer avec la paume,
 Deux doigts pour les mouvements
 Deux doigts éloignés pour zoomer et dézoomer,
 Max, Min fenêtres,
 Zoomer ou dézoomer
 Faire pivoter l'image,
 Un doigt pour barre de défilement.
 Latence : <30 m
 Filtre : contrôle automatique par logiciel pour améliorer la stabilité.
 Taille active minimale : 40 pouces

Général

Dimensions L/H/P : 39,5 x 29 x 14,5 cm
 Poids : 6,1 kg

- Fonctionne en **Mode table et mur**
- Peut être **connecté à des ressources tierces**
- Peut être **relié à votre système d'information**
- Peut **contrôler des machines et des appareils**
- **Adapté à tous les environnements** (milieux corrosifs, métal, bois, pierre, surfaces)
- Peut être **utilisé avec des gants**

Mobilier de support en option

Permet transport
 Réglage hauteur pour usages sols et tables



et pour les
logiciels ?



NOUS AVONS CRÉÉ UNE MARKET PLACE
AVEC UNE MULTITUDE DE SOLUTIONS
RÉPONDANT AUX BESOINS DU MÉDICO
SOCIAL ET DE L'ÉDUCATION !

ANIMATIONS RÉCRÉATIVES INTERACTIVES

(TYPE TOVERTAFEL ET AUTRES)

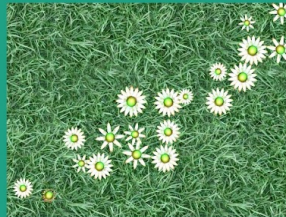


jeux sur sol, tables ou murs faisant travailler la mobilité, la coordination, l'attention etc tout en apportant une dimension ludique



DOMAINES THÉRAPEUTIQUES

- ★★★ Orientation
- ★★★ Mobilité
- ★★★ Réflexion
- ★★★ Mémoire
- ★★★ Attention
- ★★★ Langage
- ★★★ Cognition sociale



Solutions De rééducation Neuronales et Physiques

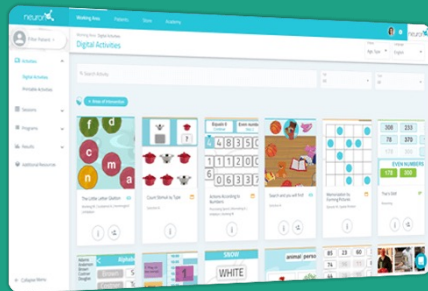


NOTRE PARTENAIRE : NEURONUP

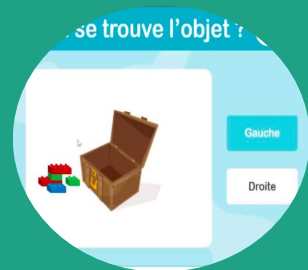
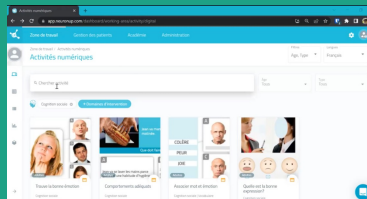
MON LUMI a entrepris de construire des partenariats avec des éditeurs de jeux adaptés à certains usages.

Pour le milieu médical, NeuronUP s'est imposé comme notre partenaire de référence dans ces domaines :

- ✓ Attention
- ✓ Orientation
- ✓ Mémoire
- ✓ Langage
- ✓ Fonctions exécutives
- ✓ Gnosie
- ✓ Praxie
- ✓ Cognition sociale
- ✓ Habiletés visuo-spatiales



Technologie : touch
Supports : sols, tables ou murs
Difficulté : ajustable
Âge : enfants et adultes



Solutions d'animation récréatives Wivy



Les **Animations**
de Wivy

Un catalogue d'animations collectives clés en main avec des nouveautés chaque semaine !



Le **JukeBox**
de Wivy

Transformez votre lampe MON LUMI en borne musicale et emmenez-la partout dans votre établissement !



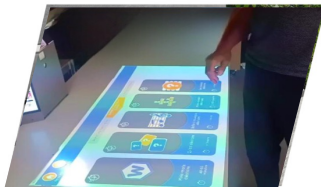
La **Remue Mèninges**
de Wivy

Des jeux cognitifs simples, rapides et faciles à utiliser pour stimuler les résidents en EHPAD et résidence seniors.



La Gazette
de Wivy

Nombreux jeux variés et adaptés aux personnes âgées, de l'actualité positive, des anecdotes...



Solutions récréatives personnalisables

Campfire de Nuiteq



Solutions personnalisables récréatives Snowflake pour l'animation des espaces communs



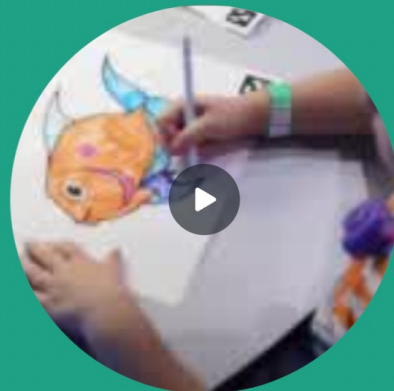
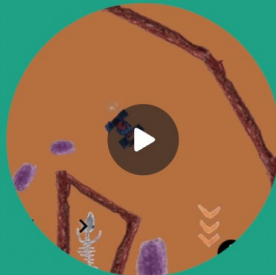
*Jeux de réflexion, d'observation, détente, musicaux etc.. pour tous types d'âges
les menus sont configurables et permettent de ne sélectionner que les animations adaptées à vos publics*



DESSINS INTERACTIFS

Proposez aux patients de **dessiner leur animal et de l'animer** !

Créez un **moment ludique participatif**.
Stimulez la **créativité**, la **convivialité** et même la **logique** !

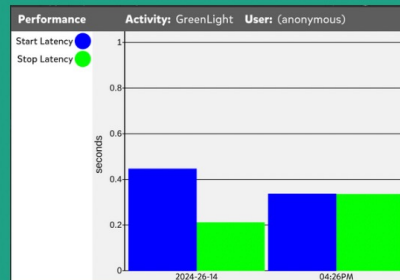
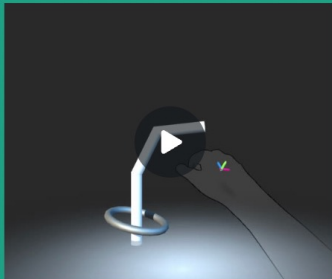


Réalité Augmentée AIR TOUCH



... une nouvelle façon d'utiliser l'espace pour la rééducation

Nos solutions sont adaptées à l'intégration des nouvelles générations de capteurs volumétriques, nous permettant de fournir des solutions matérielles et logicielles permettant de travailler de manière précise dans l'espace (détection des mains dans l'espace)



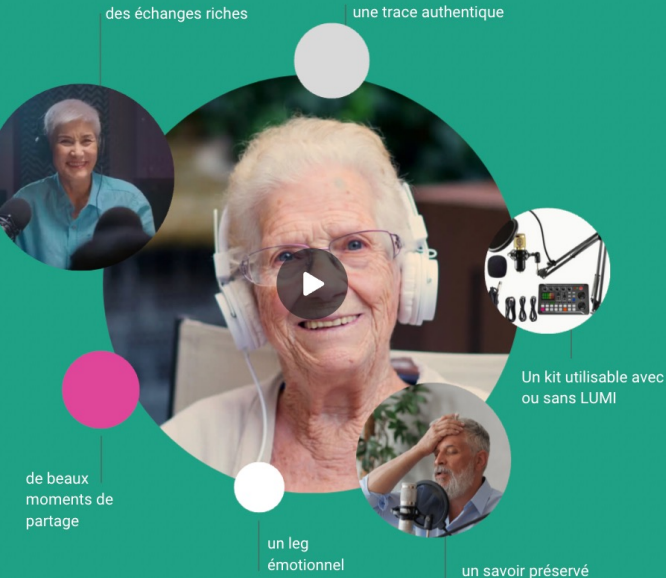
Solutions de réalité augmentée permettant de travailler la motricité et la coordination pour les troubles physiques et mentaux (post AVC, handicap, Alzheimer, etc.)

Des capteurs extérieurs sont placés devant la lampe, et nous permettent de diffuser sur les murs ou tables le rendu des actions virtuelles faites par les patients. Le processus est alors intuitif et simple à comprendre et à pratiquer.

Comme le positionnement des mouvements dans l'espace est enregistré à chaque étape, on peut établir des courbes et statistiques d'usage très précises, permettant de mesurer les résultats des patients et de les comparer dans le temps.

GRIO : LE PODCAST DES SÉNIORS

POUR CHACUN PUISSE LAISSER UNE TRACE



POURQUOI GRIO ?

En Afrique, où la tradition orale est très forte, il est dit que quand un Griot (conteur) meurt, c'est une bibliothèque qui brûle.

Nous pensons que cela s'applique à chacun de nous !

Pour les proches, la maladie, ou la perte d'un être cher, c'est aussi la perte de son vécu, de son histoire et de ses émotions.

LE CONCEPT

Les systèmes MON LUMI permettent de connecter un kit GRIO composé de Micros et mini table de mixage, afin de pouvoir faire des PODCASTs avec les résidents des établissements médico sociaux.

MON LUMI SAS

29 rue de la Mare
75020 Paris - France



NOTRE EMAIL

contact@mon-lumi.com



NOUS CONTACTER

+33 (1) 8087 6336

+33 (1) 68556 3050



NOS SITES WEB

www.monlumimedical.com

www.mon-lumi.com

facebook

<https://www.facebook.com/p/Mon-lumi-100067850385789/>



<https://www.instagram.com/mon.lumi/>